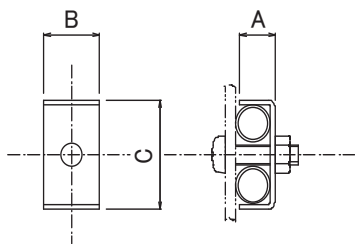


ストラップ
ストラップGE型


型 式	銅管本数 (mm)	銅管外径 (mm)	A (mm)	B (mm)	C (mm)
GE-7102	2	6	6	15	20
GE-7202	2	8	8	15	24
GE-7302	2	10	10	15	28
GE-7402	2	12	12	15	32

標準部品は鉄板製 (SPC-1) にユニクロメッキ付きですが、他にステンレス製 (SUS304) も製作しております。
 ステンレス製の場合は型式の末尾に-Sが付きます。