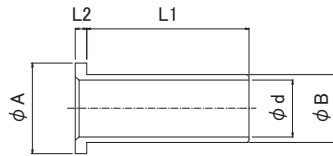


ダブルフェルール式銅管継手【黄銅製】
■ インサート


型 式	呼び外径 A (mm)	呼び内径 B (mm)	本体長さ		最少穴径 d (mm)
			L1 (mm)	L2 (mm)	
GIN-6M-BS	6	4	15	1	3
GIN-8M-BS	8	6	15	1	5
GIN-10M-BS	10	8	15	1	7
GIN-12M-BS	12	10	19	1	9
GIN-4T-BS	6.35	4.35	15	1	3.35
GIN-6T-BS	9.53	7.53	15	1	6.53
GIN-8T-BS	12.7	10.7	19	1	9.7