

群馬県認定



1社1技術

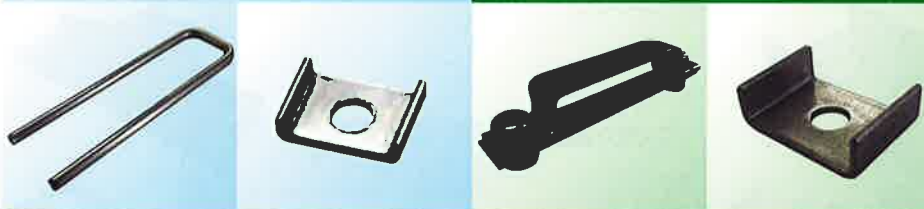


パンチング / ストラップ

パンチング



ストラップ



株式会社 群協製作所

目次 パンチング

パンチングプレート 型式 GPP P.2



ピン 型式 AT P.2



クランプ 型式 CLUMP P.2



パンチングソケット 型式 S P.3



パンチングエルボ 型式 L P.4~P.5

A型



B型



C型



パンチングティ 型式 T P.6



パンチングレジューサー 型式 R P.7



目次 ストラップ

ストラップ 型式 GO P.8

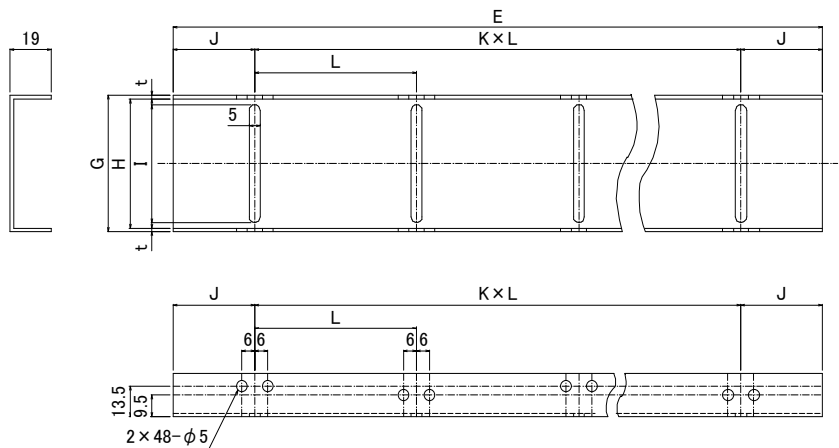


ストラップ 型式 GE P.8



パンチング

パンチングプレート

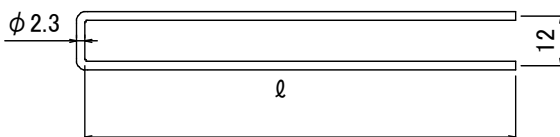


	型 式	T (mm)	E (mm)	G (mm)	H (mm)	I (mm)	J (mm)	K (間隔)	L (mm)
鉄	GPP-35	1.6	1800	35	31.8	26	25	35	50
	GPP-60	1.6	1800	60	56.8	52	37.5	23	75
	GPP-100	1.6	1800	100	96.8	92	37.5	23	75
	GPP-150	1.6	1800	150	146.8	132	50	17	100
ステン レス	GPP-35-S	1.2	2000	35	32.6	26	25	39	50
	GPP-60-S	1.2	2000	60	57.6	52	37.5	26	75
	GPP-100-S	1.2	2000	100	97.6	92	37.5	26	75
	GPP-150-S	1.2	2000	150	147.6	132	50	19	100

ピン



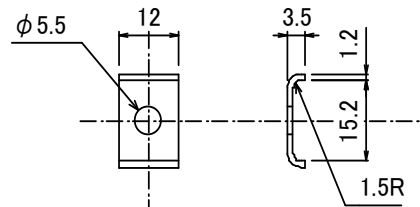
	型 式	ピンの 長さ (mm)
鉄	AT-35	45
	AT-60	70
	AT-100	110
	AT-150	160



クランプ



	型 式	寸法 (mm)
鉄	CLUMP	図面記載

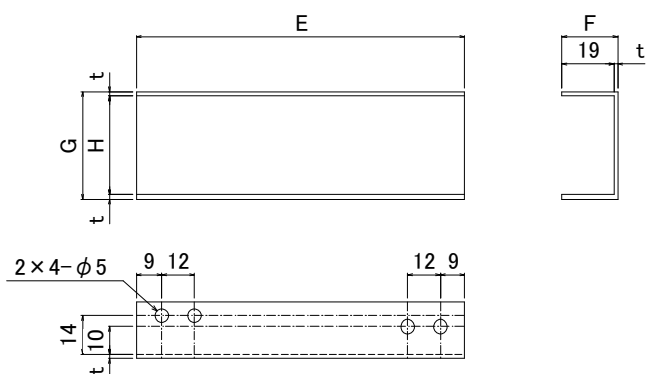


標準部品は鉄板製(SPC-1)にユニクロメッキ付きですが、他にステンレス製(SUS304)も製作しております。
ステンレス製の場合は型式の末尾に-Sが付きます。

パンチングソケット

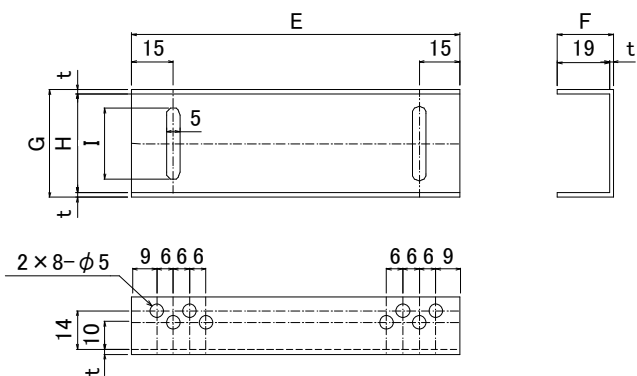


■スタンダードタイプ

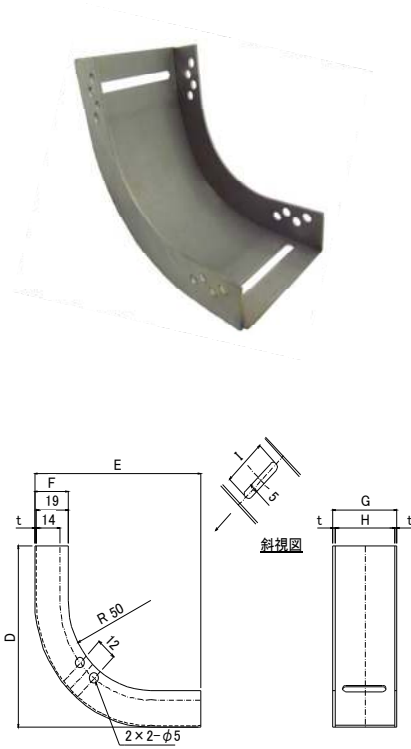
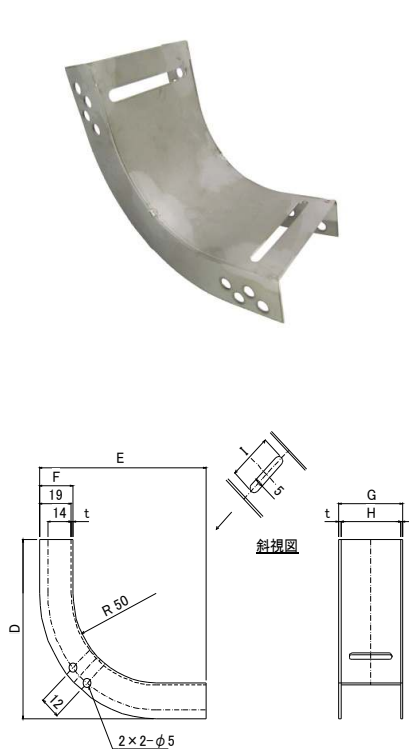
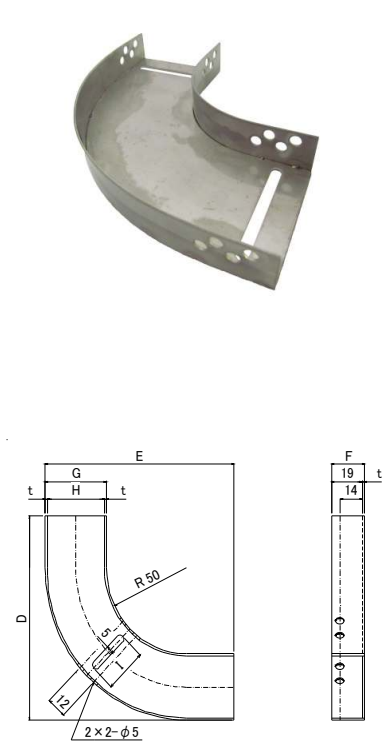


	型 式	t (mm)	E (mm)	F (mm)	G (mm)	H (mm)
鉄	S-35	1.6	120	20.6	39.2	36
	S-60	1.6	120	20.6	64.2	61
	S-100	1.6	120	20.6	104.2	101
	S-150	1.6	135	20.6	154.2	151
ステンレス	S-35-S	1.2	120	20.2	38.4	36
	S-60-S	1.2	120	20.2	63.4	61
	S-100-S	1.2	120	20.2	103.4	101
	S-150-S	1.2	135	20.2	153.4	151

■リベットタイプ



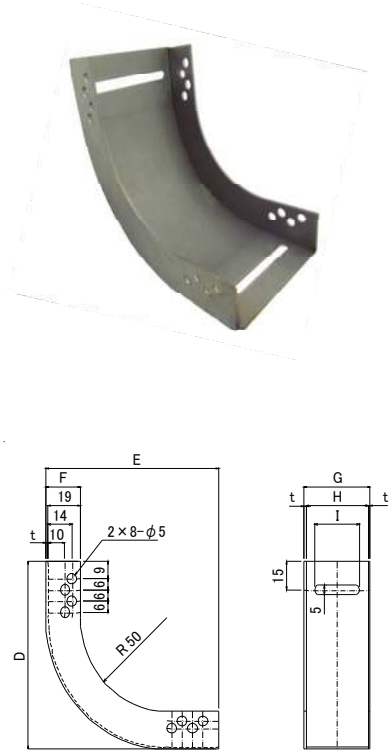
	型 式	t (mm)	E (mm)	F (mm)	G (mm)	H (mm)	I (mm)
鉄	S-35-R	1.6	120	20.6	39.2	36	26
	S-60-R	1.6	120	20.6	64.2	61	52
	S-100-R	1.6	120	20.6	104.2	101	92
	S-150-R	1.6	135	20.6	154.2	151	92
ステンレス	S-35-S-R	1.2	120	20.2	38.4	36	26
	S-60-S-R	1.2	120	20.2	63.4	61	52
	S-100-S-R	1.2	120	20.2	103.4	101	92
	S-150-S-R	1.2	135	20.2	153.4	151	92

パンチングエルボ スタンダードタイプ
A型

B型

C型


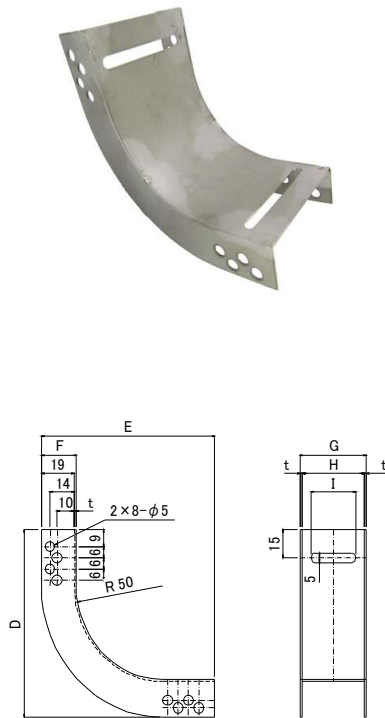
	型 式	t (mm)	D (mm)	E (mm)	F (mm)	G (mm)	H (mm)	I (mm)
鉄	L-35-A	1.6	100.6	100.6	20.6	39.2	36	26
	L-35-B	1.6	100.6	100.6	20.6	39.2	36	26
	L-35-C	1.6	119.2	119.2	20.6	39.2	36	26
	L-60-A	1.6	100.6	100.6	20.6	64.2	61	52
	L-60-B	1.6	100.6	100.6	20.6	64.2	61	52
	L-60-C	1.6	144.2	144.2	20.6	64.2	61	52
	L-100-A	1.6	100.6	100.6	20.6	104.2	101	92
	L-100-B	1.6	100.6	100.6	20.6	104.2	101	92
	L-100-C	1.6	184.2	184.2	20.6	104.2	101	92
	L-150-A	1.6	100.6	100.6	20.6	154.2	151	92
	L-150-B	1.6	100.6	100.6	20.6	154.2	151	92
L-150-C	1.6	234.2	234.2	20.6	154.2	151	92	
ステンレス	L-35-A-S	1.2	100.2	100.2	20.2	38.4	36	26
	L-35-B-S	1.2	100.2	100.2	20.2	38.4	36	26
	L-35-C-S	1.2	118.4	118.4	20.2	38.4	36	26
	L-60-A-S	1.2	100.2	100.2	20.2	63.4	61	52
	L-60-B-S	1.2	100.2	100.2	20.2	63.4	61	52
	L-60-C-S	1.2	143.4	143.4	20.2	63.4	61	52
	L-100-A-S	1.2	100.2	100.2	20.2	103.4	101	92
	L-100-B-S	1.2	100.2	100.2	20.2	103.4	101	92
	L-100-C-S	1.2	183.4	183.4	20.2	103.4	101	92
	L-150-A-S	1.2	100.2	100.2	20.2	153.4	151	92
	L-150-B-S	1.2	100.2	100.2	20.2	153.4	151	92
L-150-C-S	1.2	233.4	233.4	20.2	153.4	151	92	

パンチングエルボ リベットタイプ

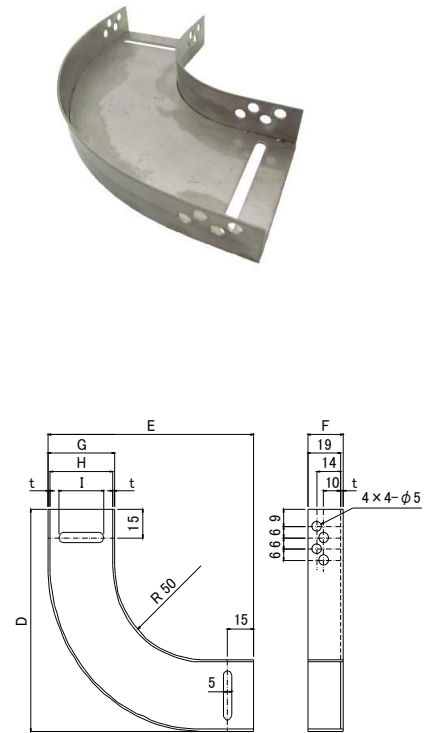
A型



B型



C型



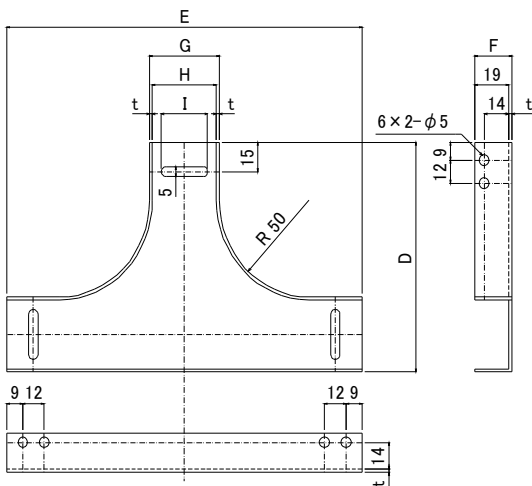
	型 式	t (mm)	D (mm)	E (mm)	F (mm)	G (mm)	H (mm)	I (mm)
鉄	L-35-A-R	1.6	100.6	100.6	20.6	39.2	36	26
	L-35-B-R	1.6	100.6	100.6	20.6	39.2	36	26
	L-35-C-R	1.6	119.2	119.2	20.6	39.2	36	26
	L-60-A-R	1.6	100.6	100.6	20.6	64.2	61	52
	L-60-B-R	1.6	100.6	100.6	20.6	64.2	61	52
	L-60-C-R	1.6	144.2	144.2	20.6	64.2	61	52
	L-100-A-R	1.6	100.6	100.6	20.6	104.2	101	92
	L-100-B-R	1.6	100.6	100.6	20.6	104.2	101	92
	L-100-C-R	1.6	184.2	184.2	20.6	104.2	101	92
	L-150-A-R	1.6	100.6	100.6	20.6	154.2	151	92
	L-150-B-R	1.6	100.6	100.6	20.6	154.2	151	92
L-150-C-R	1.6	234.2	234.2	20.6	154.2	151	92	
ステンレス	L-35-A-S-R	1.2	100.2	100.2	20.2	38.4	36	26
	L-35-B-S-R	1.2	100.2	100.2	20.2	38.4	36	26
	L-35-C-S-R	1.2	118.4	118.4	20.2	38.4	36	26
	L-60-A-S-R	1.2	100.2	100.2	20.2	63.4	61	52
	L-60-B-S-R	1.2	100.2	100.2	20.2	63.4	61	52
	L-60-C-S-R	1.2	143.4	143.4	20.2	63.4	61	52
	L-100-A-S-R	1.2	100.2	100.2	20.2	103.4	101	92
	L-100-B-S-R	1.2	100.2	100.2	20.2	103.4	101	92
	L-100-C-S-R	1.2	183.4	183.4	20.2	103.4	101	92
	L-150-A-S-R	1.2	100.2	100.2	20.2	153.4	151	92
	L-150-B-S-R	1.2	100.2	100.2	20.2	153.4	151	92
L-150-C-S-R	1.2	233.4	233.4	20.2	153.4	151	92	

パンチング

パンチングティ

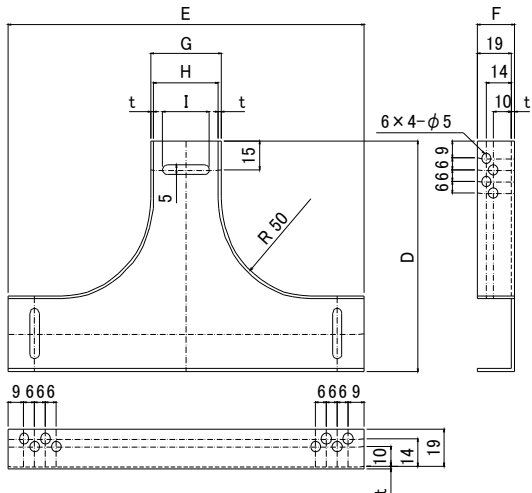


スタンダードタイプ



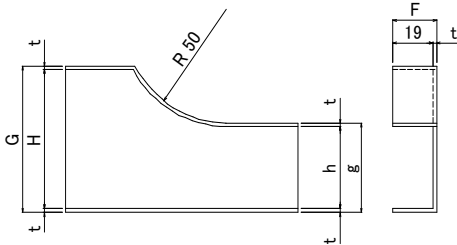
	型 式	t (mm)	D (mm)	E (mm)	F (mm)	G (mm)	H (mm)	I (mm)
鉄	T-35	1.6	119.2	199.2	20.6	39.2	36	26
	T-60	1.6	144.2	224.2	20.6	64.2	61	52
	T-100	1.6	184.2	264.2	20.6	104.2	101	92
	T-150	1.6	234.2	314.2	20.6	154.2	151	92
ステン レス	T-35-S	1.2	118.4	198.4	20.2	38.4	36	26
	T-60-S	1.2	143.4	223.4	20.2	63.4	61	52
	T-100-S	1.2	183.4	263.4	20.2	103.4	101	92
	T-150-S	1.2	233.4	313.4	20.2	153.4	151	92

リベットタイプ

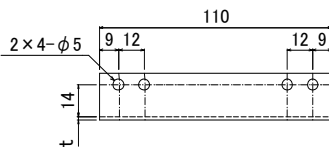
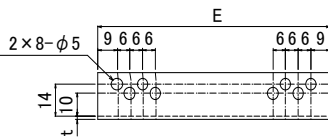
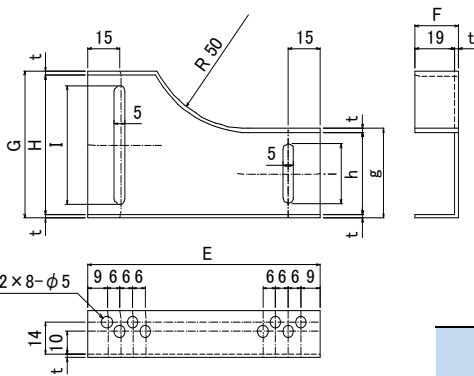


	型 式	t (mm)	D (mm)	E (mm)	F (mm)	G (mm)	H (mm)	I (mm)
鉄	T-35-R	1.6	119.2	199.2	20.6	39.2	36	26
	T-60-R	1.6	144.2	224.2	20.6	64.2	61	52
	T-100-R	1.6	184.2	264.2	20.6	104.2	101	92
	T-150-R	1.6	234.2	314.2	20.6	154.2	151	92
ステン レス	T-35-S-R	1.2	118.4	198.4	20.2	38.4	36	26
	T-60-S-R	1.2	143.4	223.4	20.2	63.4	61	52
	T-100-S-R	1.2	183.4	263.4	20.2	103.4	101	92
	T-150-S-R	1.2	233.4	313.4	20.2	153.4	151	92

パンチングレジューサー

スタンダードタイプ


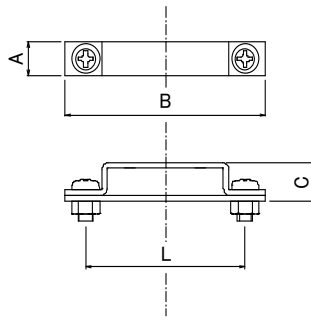
	型 式	t (mm)	E (mm)	F (mm)	G (mm)	H (mm)	g (mm)	h (mm)
鉄	R-35-60	1.6	110	20.6	64.2	61	39.2	36
	R-60-100	1.6	110	20.6	104.2	101	64.2	61
	R-100-150	1.6	110	20.6	154.2	151	104.2	101
ス レ テ ン	R-35-60-S	1.2	110	20.2	63.4	61	38.4	36
	R-60-100-S	1.2	110	20.2	103.4	101	63.4	61
	R-100-150-S	1.2	110	20.2	153.4	151	103.4	101


リベットタイプ


	型 式	t (mm)	E (mm)	F (mm)	G (mm)	H (mm)	I (mm)	g (mm)	h (mm)	i (mm)
鉄	R-35-60-R	1.6	110	20.6	64.2	61	52	39.2	36	26
	R-60-100-R	1.6	110	20.6	104.2	101	92	64.2	61	52
	R-100-150-R	1.6	110	20.6	154.2	151	92	104.2	101	92
ス レ テ ン	R-35-60-S-R	1.2	110	20.2	63.4	61	52	38.4	36	26
	R-60-100-S-R	1.2	110	20.2	103.4	101	92	63.4	61	52
	R-100-150-S-R	1.2	110	20.2	153.4	151	92	103.4	101	92

ストラップ

ストラップGO型

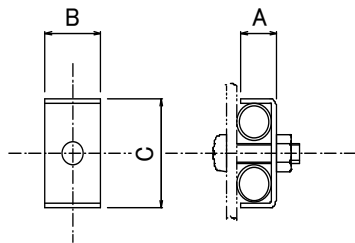


型 式	銅管本数 (mm)	銅管外径 (mm)	A (mm)	B (mm)	C (mm)	L (mm)
GO-601	1	6	10	32	9	20.5
GO-602	2	6	10	38	9	26.5
GO-603	3	6	10	44	9	32.5
GO-604	4	6	10	50	9	38.5
GO-605	5	6	10	56	9	44.5
GO-606	6	6	10	62	9	50.5
GO-607	7	6	10	68	9	56.5
GO-608	8	6	10	74	9	62.5
GO-609	9	6	10	80	9	68.5
GO-610	10	6	10	86	9	72.5
GO-801	1	8	10	34	11	22.5
GO-802	2	8	10	42	11	30.5
GO-803	3	8	10	50	11	38.5
GO-804	4	8	10	58	11	46.5
GO-805	5	8	10	66	11	54.5
GO-806	6	8	10	74	11	62.5
GO-807	7	8	10	82	11	70.5
GO-808	8	8	10	90	11	78.5
GO-809	9	8	10	98	11	86.5
GO-810	10	8	10	106	11	94.5

型 式	銅管本数 (mm)	銅管外径 (mm)	A (mm)	B (mm)	C (mm)	L (mm)
GO-1001	1	10	10	36	13	24.5
GO-1002	2	10	10	46	13	34.5
GO-1003	3	10	10	56	13	44.5
GO-1004	4	10	10	66	13	54.5
GO-1005	5	10	10	76	13	64.5
GO-1006	6	10	10	86	13	74.5
GO-1007	7	10	10	96	13	84.5
GO-1008	8	10	10	106	13	94.5
GO-1009	9	10	10	116	13	104.5
GO-1010	10	10	10	126	13	114.5
GO-1201	1	12	10	38	15	26.5
GO-1202	2	12	10	48	15	38.5
GO-1203	3	12	10	58	15	50.5
GO-1204	4	12	10	68	15	62.5
GO-1205	5	12	10	78	15	74.5
GO-1206	6	12	10	88	15	86.5
GO-1207	7	12	10	98	15	98.5
GO-1208	8	12	10	108	15	110.5
GO-1209	9	12	10	118	15	122.5
GO-1210	10	12	10	128	15	134.5

標準部品は鉄板製(SPC-1)にユニクロメッキ付きですが、他にステンレス製(SUS304)も製作しております。
ステンレス製の場合は型式の末尾に-Sが付きます。

ストラップGE型



型 式	銅管本数 (mm)	銅管外径 (mm)	A (mm)	B (mm)	C (mm)
GE-7102	2	6	6	15	20
GE-7202	2	8	8	15	24
GE-7302	2	10	10	15	28
GE-7402	2	12	12	15	32

標準部品は鉄板製(SPC-1)にユニクロメッキ付きですが、他にステンレス製(SUS304)も製作しております。
ステンレス製の場合は型式の末尾に-Sが付きます。



※商品の外観・仕様などは商品改良のために、一部変更することがあります。予めご了承ください。

株式会社 **群協製作所** 工場直送！銅管継手、ニードルバルブなら
お任せください

継手屋.com

検索

〒370-0031 群馬県高崎市上大類町 392-2 TEL. 027-352-6765 FAX. 027-352-6767
HP. <http://tsugite.gunkyo.co.jp> E-mail. info@gunkyo.co.jp



一社一技術とは、群馬県内の「ものづくり」産業発展のため、これを支えている県内製造業者の優れた独自技術を「一社一技術」として認定し、さらなる技術力の向上を目指すものです。産学官の審査員からなる審査会が開かれ「一社一技術」が選定されます。