

群馬県認定



技術社



# GUNKYO

リング式銅管継手 (計装用)



株式会社 **群協製作所**

**目次 リング式銅管継手(計装用)**

	<b>GUC</b> ハーフユニオン	P.3
	<b>GLC</b> エルボユニオン	P.3
	<b>GTC</b> チーズユニオン	P.4
	<b>GFC</b> フレヤードユニオン	P.4
	<b>GKC</b> 締付型フレヤードユニオン	P.4
	<b>GBC</b> パルクヘッドメスユニオン	P.5
	<b>GRC</b> L型フレヤードユニオン	P.5
	<b>GPC</b> 圧力計ユニオン(G)	P.6
	<b>GPC</b> 圧力計ユニオン(Rc)	P.6
	<b>GTPC</b> 圧力計チーズユニオン(Rc)	P.7
	<b>GTPC</b> 圧力計チーズユニオン(G)	P.7
	<b>GTLC</b> サービスチーズユニオン	P.8
	<b>GTSC</b> 両口チーズユニオン	P.8
	<b>GVAC</b> ミニチュアバルブA型	P.9
	<b>GVBC</b> ミニチュアバルブB型	P.9
	<b>GVCC</b> ミニチュアバルブC型	P.10
	<b>GVEC</b> ミニチュアバルブE型	P.10

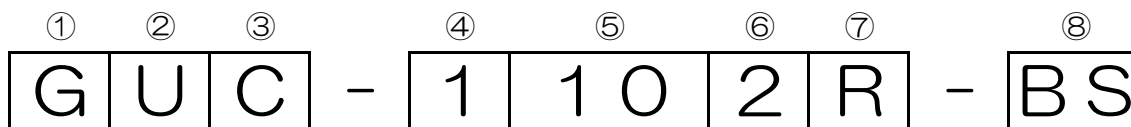
	<b>GVFF</b> ミニチュアバルブFF型	P.11
	<b>GVMM</b> ミニチュアバルブMM型	P.11
	<b>GVMF</b> ミニチュアバルブMF型	P.11
	<b>GN</b> 袋ナット	P.11
	<b>GS</b> ソロバン玉	P.11
	<b>GCP</b> ビニールキャップ(ハーフ用)(エルボ・チーズ用)	P.12
	<b>被覆銅管(コントロール銅管)</b>	P.12

**ダブルナット**

	<b>WGUC</b> ダブルナット ハーフユニオン	P.13
	<b>WGLC</b> ダブルナット エルボユニオン	P.13
	<b>WGTC</b> ダブルナット チーズユニオン	P.13
	<b>WGFC</b> ダブルナット フレヤードユニオン	P.13

**ツインロック**

	<b>GUW</b> ツインロック ハーフユニオン	P.14
	<b>GLW</b> ツインロック エルボユニオン	P.14
	<b>GTW</b> ツインロック チーズユニオン	P.14
	<b>GFW</b> ツインロック フレヤードユニオン	P.14



- ① (株)群協製作所製 ※共通記号      ④ 機種名 (②と連動)      ⑧ 材質 (黄銅)
- ② 機種名      ⑤ 管 外径
- ③ 適用管 (銅管) ※共通記号      ⑥ ネジサイズ
- ⑦ ネジ種別

## 継手 選定コード一覧表

② 及び ④ 機 種 名	対応コード ②	対応コード ④
ハーフユニオン (Male Connector)	U	1
エルボユニオン (Male Elbow)	L	2
チーズユニオン (Union Tee)	T	3
フレヤードユニオン (Union)	F	4
締付型フレヤードユニオン (Bulkhead Union)	K	5
バルクヘッドメスユニオン (Bulkhead Female Union)	B	5
L型フレヤードユニオン (Union Elbow)	R	6
圧力計ユニオン (Female Connector)	P	7
圧力計チーズユニオン (Female Branch Tee)	TP	8
サービスチーズユニオン (Male Run Tee)	TL	8
両口チーズユニオン (Male Branch Tee)	TS	8
ミニチュアバルブA型 (Miniature Valve Male Connector Type)	VA	9
ミニチュアバルブB型 (Miniature Valve Union Type)	VB	9
ミニチュアバルブC型 (Miniature Valve Male Elbow Type)	VC	9
ミニチュアバルブE型 (Miniature Valve Union Elbow Type)	VE	9
ミニチュアバルブFF型 (Miniature Valve Female Female Type)	VFF	9
ミニチュアバルブMM型 (Miniature Valve Male Male Type)	VMM	9
ミニチュアバルブMF型 (Miniature Valve Male female Type)	VMF	9

⑤管 外径	対応コード
φ3	3-
φ4	4-
φ5	5-
φ6	10
φ8	20
φ10	30
φ12	40
φ6.35	02
φ9.53	03
φ12.7	04

⑥ネジサイズ	対応コード
1/8	1
1/4	2
3/8	3
1/2	4
3/4	5
なし	0

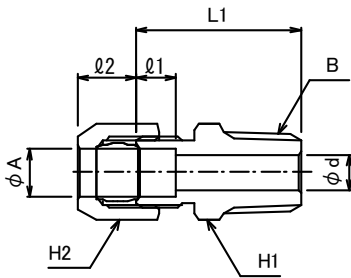
⑦ネジ種別	対応コード
テーパネジ	R
管用平行ネジ	G
NPT ネジ	N
なし	省略

※ダブルナット式は①Gの前に「W」を、  
ツインロック式は③Cを「W」に置き換えてご注文下さい。

※φ3～φ5は④記号は省略します。

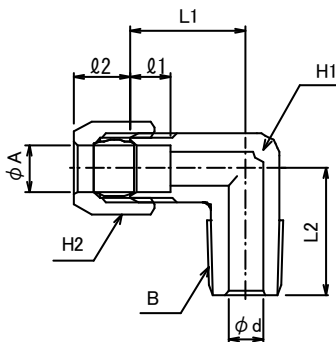
## リング式銅管継手(計装用)

### ■ ハーフユニオン



型 式	銅管外径 A (mm)	管用ねじ B (R)	本体長さ		最小穴径 d (mm)	差込深さ		対 辺	
			L1 (mm)			Ø1 (mm)	Ø2 (mm)	H1 (mm)	H2 (mm)
GUC-3-1R-BS	3	1/8	22		2.5	5	6.5	11	11
GUC-4-1R-BS	4	1/8	24		3.5	6	8.5	12	12
GUC-5-1R-BS	5	1/8	26		4	6	8.5	14	14
GUC-5-2R-BS	5	1/4	28		4	6	8.5	14	14
GUC-1101R-BS	6	1/8	26		5	7	9.5	14	14
GUC-1102R-BS	6	1/4	28		5	7	9.5	14	14
GUC-1103R-BS	6	3/8	32		5	7	9.5	19	14
GUC-1104R-BS	6	1/2	36		5	7	9.5	23	14
GUC-1201R-BS	8	1/8	26		6	7	9.5	14	14
GUC-1202R-BS	8	1/4	28		6	7	9.5	14	14
GUC-1203R-BS	8	3/8	32		6	7	9.5	19	14
GUC-1204R-BS	8	1/2	26		6	7	9.5	23	14
GUC-1301R-BS	10	1/8	28		6	7	11	17	17
GUC-1302R-BS	10	1/4	30		8	7	11	17	17
GUC-1303R-BS	10	3/8	33		8	7	11	19	17
GUC-1304R-BS	10	1/2	37		8	7	11	23	17
GUC-1401R-BS	12	1/8	30		6	7	12	19	19
GUC-1402R-BS	12	1/4	32		8	7	12	19	19
GUC-1403R-BS	12	3/8	34		10	7	12	19	19
GUC-1404R-BS	12	1/2	38		10	7	12	23	19
GUC-1021R-BS	6.35	1/8	26		5	7	9.5	14	14
GUC-1022R-BS	6.35	1/4	28		5	7	9.5	14	14
GUC-1023R-BS	6.35	3/8	32		5	7	9.5	19	14
GUC-1024R-BS	6.35	1/2	36		5	7	9.5	23	14
GUC-1031R-BS	9.53	1/8	28		6	7	11	17	17
GUC-1032R-BS	9.53	1/4	30		8	7	11	17	17
GUC-1033R-BS	9.53	3/8	33		8	7	11	19	17
GUC-1034R-BS	9.53	1/2	37		8	7	11	23	17
GUC-1041R-BS	12.7	1/8	33		6	8	12.5	21	21
GUC-1042R-BS	12.7	1/4	35		8	8	12.5	21	21
GUC-1043R-BS	12.7	3/8	37		10	8	12.5	21	21
GUC-1044R-BS	12.7	1/2	41		10	8	12.5	23	21

### ■ エルボユニオン

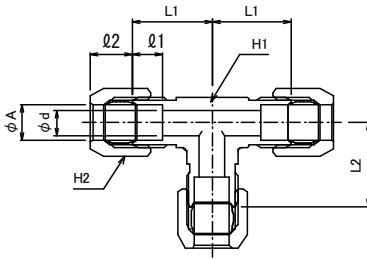


型 式	銅管外径 A (mm)	管用ねじ B (R)	本体長さ		最小穴径 d (mm)	差込深さ		対 辺	
			L1 (mm)	L2 (mm)		Ø1 (mm)	Ø2 (mm)	H1 (mm)	H2 (mm)
GLC-4-2R-BS	4	1/4	18	22	3.5	6	8.5	14	12
GLC-2101R-BS	6	1/8	20	21	5	7	9.5	14	14
GLC-2102R-BS	6	1/4	20	22	5	7	9.5	14	14
GLC-2103R-BS	6	3/8	22.5	26	5	7	9.5	17	14
GLC-2104R-BS	6	1/2	24.5	30	5	7	9.5	19	14
GLC-2201R-BS	8	1/8	20	21	6	7	9.5	14	14
GLC-2202R-BS	8	1/4	20	22	6	7	9.5	14	14
GLC-2203R-BS	8	3/8	22.5	26	6	7	9.5	17	14
GLC-2204R-BS	8	1/2	24.5	30	6	7	9.5	19	14
GLC-2301R-BS	10	1/8	21	21	6	7	11	14	17
GLC-2302R-BS	10	1/4	21	22	8	7	11	14	17
GLC-2303R-BS	10	3/8	23.5	26	8	7	11	17	17
GLC-2304R-BS	10	1/2	25.5	30	8	7	11	19	17
GLC-2401R-BS	12	1/8	24.5	23	6	7	12	17	19
GLC-2402R-BS	12	1/4	24.5	24	8	7	12	17	19
GLC-2403R-BS	12	3/8	24.5	26	10	7	12	17	19
GLC-2404R-BS	12	1/2	26.5	30	10	7	12	19	19
GLC-2021R-BS	6.35	1/8	20	21	5	7	9.5	14	14
GLC-2022R-BS	6.35	1/4	20	22	5	7	9.5	14	14
GLC-2023R-BS	6.35	3/8	22.5	26	5	7	9.5	17	14
GLC-2024R-BS	6.35	1/2	24.5	30	5	7	9.5	19	14
GLC-2031R-BS	9.53	1/8	21	21	6	7	11	14	17
GLC-2032R-BS	9.53	1/4	21	22	8	7	11	14	17
GLC-2033R-BS	9.53	3/8	23.5	26	8	7	11	17	17
GLC-2034R-BS	9.53	1/2	25.5	30	8	7	11	19	17
GLC-2041R-BS	12.7	1/8	29	23	6	8	12.5	19	21
GLC-2042R-BS	12.7	1/4	29	25	8	8	12.5	19	21
GLC-2043R-BS	12.7	3/8	29	27	10	8	12.5	19	21
GLC-2044R-BS	12.7	1/2	29	30	10	8	12.5	19	21



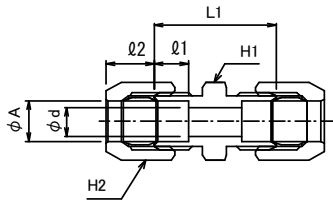
## リング式銅管継手(計装用)

### チーズユニオン



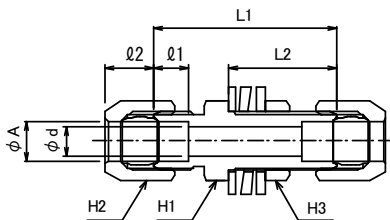
型 式	銅管外径		本体長さ		最小穴径	差込深さ		対 辺	
	A (mm)	L1 (mm)	L2 (mm)	d (mm)	φ1 (mm)	φ2 (mm)	H1 (mm)	H2 (mm)	
GTC-3100-BS	6	18.5	18.5	5	7	9.5	14	14	
GTC-3200-BS	8	18.5	18.5	6	7	9.5	14	14	
GTC-3300-BS	10	22	22	8	7	11	17	17	
GTC-3400-BS	12	23	23	10	7	12	17	19	
GTC-3020-BS	6.35	18.5	18.5	5	7	9.5	14	14	
GTC-3030-BS	9.53	22	22	8	7	11	17	17	
GTC-3040-BS	12.7	28	28	10	8	12.5	19	21	

### フレヤードユニオン



型 式	銅管外径		本体長さ	最小穴径	差込深さ		対 辺	
	A (mm)	L1 (mm)	d (mm)	φ1 (mm)	φ2 (mm)	H1 (mm)	H2 (mm)	
GFC-4100-BS	6	25	5	7	9.5	14	14	
GFC-4200-BS	8	25	6	7	9.5	14	14	
GFC-4300-BS	10	28	8	7	11	17	17	
GFC-4400-BS	12	31	10	7	12	19	19	
GFC-4020-BS	6.35	25	5	7	9.5	14	14	
GFC-4030-BS	9.53	28	8	7	11	17	17	
GFC-4040-BS	12.7	37	10	8	12.5	21	21	

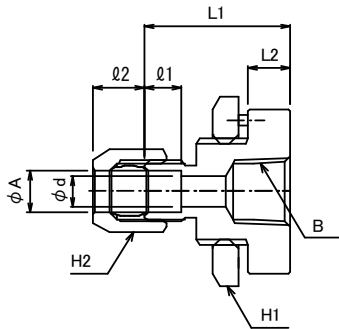
### 締付型フレヤードユニオン



型 式	銅管外径		本体長さ		最小穴径	差込深さ		対 辺			貫通穴 (mm)
	A (mm)	L1 (mm)	L2 (mm)	d (mm)	φ1 (mm)	φ2 (mm)	H1 (mm)	H2 (mm)	H3 (mm)		
GKC-5100-BS	6	37	22	5	7	9.5	14	14	14	12	
GKC-5200-BS	8	37	22	6	7	9.5	14	14	14	13	
GKC-5300-BS	10	44	27	8	7	11	17	17	17	15	
GKC-5400-BS	12	47	28	10	7	12	19	19	19	17	
GKC-5020-BS	6.35	37	22	6	7	9.5	14	14	14	12	
GKC-5030-BS	9.53	44	27	8	7	11	17	17	17	15	
GKC-5040-BS	12.7	53	31	10	8	12.5	21	21	21	19	

## リング式銅管継手(計装用)

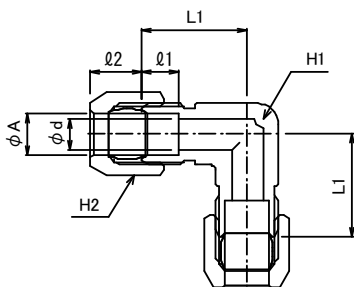
### バルクヘッドメスユニオン



型式	銅管外径		管用ねじ		本体長さ		最小穴径 d (mm)	差込深さ		対 辺	
	A (mm)	B (Rc)	L1 (mm)	L2 (mm)	φ1 (mm)	φ2 (mm)		H1 (mm)	H2 (mm)		
GBC-5101R-BS	6	1/8	28	8	5	7	9.5	32	14		
GBC-5102R-BS	6	1/4	28	8	5	7	9.5	32	14		
GBC-5103R-BS	6	3/8	40	20	5	7	9.5	32	14		
GBC-5104R-BS	6	1/2	45	25	5	7	9.5	32	14		
GBC-5201R-BS	8	1/8	28	8	6	7	9.5	32	14		
GBC-5202R-BS	8	1/4	28	8	6	7	9.5	32	14		
GBC-5203R-BS	8	3/8	40	20	6	7	9.5	32	14		
GBC-5204R-BS	8	1/2	45	25	6	7	9.5	32	14		
GBC-5301R-BS	10	1/8	29	8	8	7	11	32	17		
GBC-5302R-BS	10	1/4	29	8	8	7	11	32	17		
GBC-5303R-BS	10	3/8	41	20	8	7	11	32	17		
GBC-5304R-BS	10	1/2	46	25	8	7	11	32	17		
GBC-5401R-BS	12	1/8	30	8	8	7	12	32	19		
GBC-5402R-BS	12	1/4	30	8	10	7	12	32	19		
GBC-5403R-BS	12	3/8	42	20	10	7	12	32	19		
GBC-5404R-BS	12	1/2	47	25	10	7	12	32	19		
GBC-5021R-BS	6.35	1/8	28	8	5	7	9.5	32	14		
GBC-5022R-BS	6.35	1/4	28	8	5	7	9.5	32	14		
GBC-5023R-BS	6.35	3/8	40	20	5	7	9.5	32	14		
GBC-5024R-BS	6.35	1/2	45	25	5	7	9.5	32	14		
GBC-5031R-BS	9.53	1/8	29	8	8	7	11	32	17		
GBC-5032R-BS	9.53	1/4	29	8	8	7	11	32	17		
GBC-5033R-BS	9.53	3/8	41	20	8	7	11	32	17		
GBC-5034R-BS	9.53	1/2	46	25	8	7	11	32	17		
GBC-5041R-BS	12.7	1/8	33	8	8	8	12.5	32	21		
GBC-5042R-BS	12.7	1/4	33	8	10	8	12.5	32	21		
GBC-5043R-BS	12.7	3/8	45	20	10	8	12.5	32	21		
GBC-5044R-BS	12.7	1/2	50	25	10	8	12.5	32	21		

※貫通穴は全サイズ共通φ21mm

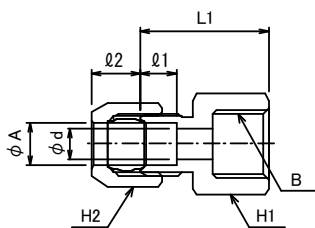
### L型フレヤードユニオン



型式	銅管外径	本体長さ	最小穴径 d (mm)	差込深さ		対 辺	
	A (mm)	L1 (mm)		φ1 (mm)	φ2 (mm)	H1 (mm)	H2 (mm)
GRC-6100-BS	6	20	5	7	9.5	14	14
GRC-6200-BS	8	20	6	7	9.5	14	14
GRC-6300-BS	10	21	8	7	11	14	17
GRC-6400-BS	12	24.5	10	7	12	17	19
GRC-6020-BS	6.35	20	5	7	9.5	14	14
GRC-6030-BS	9.53	21	8	7	11	14	17
GRC-6040-BS	12.7	29	10	8	12.5	19	21

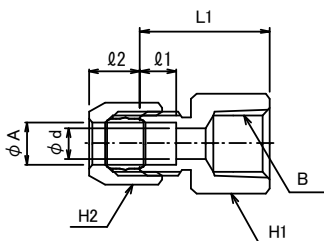
## リング式銅管継手(計装用)

### ■ 圧力計ユニオン (G)



型 式	銅管外径		管径ねじ	本体長さ	最小穴径	差込深さ		対 辺	
	A (mm)	B (G)				l1 (mm)	l2 (mm)	H1 (mm)	H2 (mm)
GPC-7101G-BS	6	1/8	24	5	7	9.5	14	14	
GPC-7102G-BS	6	1/4	25	5	7	9.5	17	14	
GPC-7103G-BS	6	3/8	30	5	7	9.5	21	14	
GPC-7104G-BS	6	1/2	35	5	7	9.5	26	14	
GPC-7201G-BS	8	1/8	24	5	7	9.5	14	14	
GPC-7202G-BS	8	1/4	25	6	7	9.5	17	14	
GPC-7203G-BS	8	3/8	30	6	7	9.5	21	14	
GPC-7204G-BS	8	1/2	35	6	7	9.5	26	14	
GPC-7301G-BS	10	1/8	26	5	7	11	17	17	
GPC-7302G-BS	10	1/4	26	6	7	11	17	17	
GPC-7303G-BS	10	3/8	31	6	7	11	21	17	
GPC-7304G-BS	10	1/2	36	8	7	11	26	17	
GPC-7401G-BS	12	1/8	27	5	7	12	17	19	
GPC-7402G-BS	12	1/4	27	6	7	12	17	19	
GPC-7403G-BS	12	3/8	32	6	7	12	21	19	
GPC-7404G-BS	12	1/2	37	10	7	12	26	19	
GPC-7021G-BS	6.35	1/8	24	5	7	9.5	14	14	
GPC-7022G-BS	6.35	1/4	25	5	7	9.5	17	14	
GPC-7023G-BS	6.35	3/8	30	5	7	9.5	21	14	
GPC-7024G-BS	6.35	1/2	35	5	7	9.5	26	14	
GPC-7031G-BS	9.53	1/8	26	5	7	11	17	17	
GPC-7032G-BS	9.53	1/4	26	6	7	11	17	17	
GPC-7033G-BS	9.53	3/8	31	6	7	11	21	17	
GPC-7034G-BS	9.53	1/2	36	8	7	11	26	17	
GPC-7041G-BS	12.7	1/8	30	5	8	12.5	19	21	
GPC-7042G-BS	12.7	1/4	30	6	8	12.5	19	21	
GPC-7043G-BS	12.7	3/8	35	6	8	12.5	21	21	
GPC-7044G-BS	12.7	1/2	40	10	8	12.5	26	21	

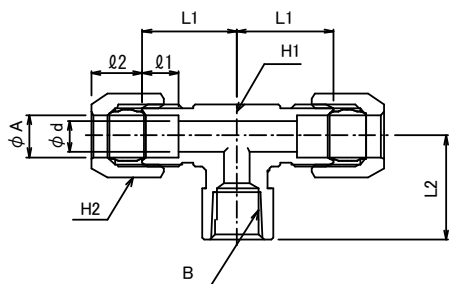
### ■ 圧力計ユニオン (Rc)



型 式	銅管外径		管径ねじ	本体長さ	最小穴径	差込深さ		対 辺	
	A (mm)	B (Rc)				l1 (mm)	l2 (mm)	H1 (mm)	H2 (mm)
GPC-7101R-BS	6	1/8	24	5	7	9.5	14	14	
GPC-7102R-BS	6	1/4	25	5	7	9.5	17	14	
GPC-7103R-BS	6	3/8	30	5	7	9.5	21	14	
GPC-7104R-BS	6	1/2	35	5	7	9.5	26	14	
GPC-7201R-BS	8	1/8	24	6	7	9.5	14	14	
GPC-7202R-BS	8	1/4	25	6	7	9.5	17	14	
GPC-7203R-BS	8	3/8	30	6	7	9.5	21	14	
GPC-7204R-BS	8	1/2	35	6	7	9.5	26	14	
GPC-7301R-BS	10	1/8	26	8	7	11	17	17	
GPC-7302R-BS	10	1/4	26	8	7	11	17	17	
GPC-7303R-BS	10	3/8	31	8	7	11	21	17	
GPC-7304R-BS	10	1/2	36	8	7	11	26	17	
GPC-7401R-BS	12	1/8	27	8	7	12	17	19	
GPC-7402R-BS	12	1/4	27	10	7	12	17	19	
GPC-7403R-BS	12	3/8	32	10	7	12	21	19	
GPC-7404R-BS	12	1/2	37	10	7	12	26	19	
GPC-7021R-BS	6.35	1/8	24	5	7	9.5	14	14	
GPC-7022R-BS	6.35	1/4	25	5	7	9.5	17	14	
GPC-7023R-BS	6.35	3/8	30	5	7	9.5	21	14	
GPC-7024R-BS	6.35	1/2	35	5	7	9.5	26	14	
GPC-7031R-BS	9.53	1/8	26	8	7	11	17	17	
GPC-7032R-BS	9.53	1/4	26	8	7	11	17	17	
GPC-7033R-BS	9.53	3/8	31	8	7	11	21	17	
GPC-7034R-BS	9.53	1/2	36	8	7	11	26	17	
GPC-7041R-BS	12.7	1/8	30	8	8	12.5	19	21	
GPC-7042R-BS	12.7	1/4	30	10	8	12.5	19	21	
GPC-7043R-BS	12.7	3/8	35	10	8	12.5	21	21	
GPC-7044R-BS	12.7	1/2	40	10	8	12.5	26	21	

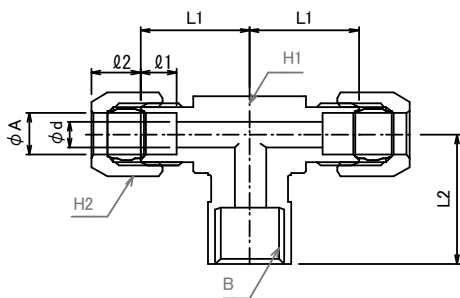
## リング式銅管継手(計装用)

### ■ 圧力計チーズユニオン(Rc)



型 式	銅管外径 管用ねじ		本体長さ		最小穴径 d (mm)	差込深さ		対 辺	
	A (mm)	B (Rc)	L1 (mm)	L2 (mm)		φ1 (mm)	φ2 (mm)	H1 (mm)	H2 (mm)
GTPC-8101R-BS	6	1/8	18.5	20	5	7	9.5	14	14
GTPC-8102R-BS	6	1/4	21	25	5	7	9.5	17	14
GTPC-8103R-BS	6	3/8	23	30	5	7	9.5	19	14
GTPC-8104R-BS	6	1/2	25	35	5	7	9.5	23	14
GTPC-8201R-BS	8	1/8	18.5	20	6	7	9.5	14	14
GTPC-8202R-BS	8	1/4	21	25	6	7	9.5	17	14
GTPC-8203R-BS	8	3/8	23	30	6	7	9.5	19	14
GTPC-8204R-BS	8	1/2	25	35	6	7	9.5	23	14
GTPC-8301R-BS	10	1/8	22	25	8	7	11	17	17
GTPC-8302R-BS	10	1/4	22	25	8	7	11	17	17
GTPC-8303R-BS	10	3/8	24	30	8	7	11	19	17
GTPC-8304R-BS	10	1/2	26	35	8	7	11	23	17
GTPC-8401R-BS	12	1/8	23	25	8	7	12	17	19
GTPC-8402R-BS	12	1/4	23	25	10	7	12	17	19
GTPC-8403R-BS	12	3/8	25	30	10	7	12	19	19
GTPC-8404R-BS	12	1/2	27	35	10	7	12	23	19
GTPC-8021R-BS	6.35	1/8	18.5	20	5	7	9.5	14	14
GTPC-8022R-BS	6.35	1/4	21	25	5	7	9.5	17	14
GTPC-8023R-BS	6.35	3/8	23	30	5	7	9.5	19	14
GTPC-8024R-BS	6.35	1/2	25	35	5	7	9.5	23	14
GTPC-8031R-BS	9.53	1/8	22	25	8	7	11	17	17
GTPC-8032R-BS	9.53	1/4	22	25	8	7	11	17	17
GTPC-8033R-BS	9.53	3/8	24	30	8	7	11	19	17
GTPC-8034R-BS	9.53	1/2	26	35	8	7	11	23	17
GTPC-8041R-BS	12.7	1/8	28	30	8	8	12.5	19	21
GTPC-8042R-BS	12.7	1/4	28	30	10	8	12.5	19	21
GTPC-8043R-BS	12.7	3/8	28	30	10	8	12.5	19	21
GTPC-8044R-BS	12.7	1/2	30	35	10	8	12.5	23	21

### ■ 圧力計チーズユニオン(G)

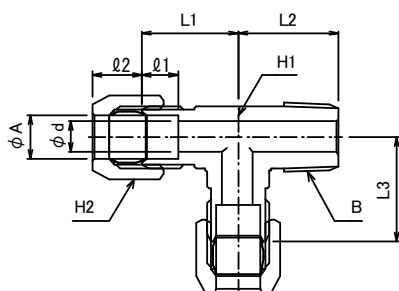


型 式	銅管外径 管用ねじ		本体長さ		最小穴径 d (mm)	差込深さ		対 辺	
	A (mm)	B (G)	L1 (mm)	L2 (mm)		φ1 (mm)	φ2 (mm)	H1 (mm)	H2 (mm)
GTPC-8101G-BS	6	1/8	18.5	20	5	7	9.5	14	14
GTPC-8102G-BS	6	1/4	21	25	5	7	9.5	17	14
GTPC-8103G-BS	6	3/8	23	30	5	7	9.5	19	14
GTPC-8104G-BS	6	1/2	25	35	5	7	9.5	23	14
GTPC-8201G-BS	8	1/8	18.5	20	5	7	9.5	14	14
GTPC-8202G-BS	8	1/4	21	25	6	7	9.5	17	14
GTPC-8203G-BS	8	3/8	23	30	6	7	9.5	19	14
GTPC-8204G-BS	8	1/2	25	35	6	7	9.5	23	14
GTPC-8301G-BS	10	1/8	22	25	5	7	11	17	17
GTPC-8302G-BS	10	1/4	22	25	6	7	11	17	17
GTPC-8303G-BS	10	3/8	24	30	6	7	11	19	17
GTPC-8304G-BS	10	1/2	26	35	8	7	11	23	17
GTPC-8401G-BS	12	1/8	23	25	5	7	12	17	19
GTPC-8402G-BS	12	1/4	23	25	6	7	12	17	19
GTPC-8403G-BS	12	3/8	25	30	6	7	12	19	19
GTPC-8404G-BS	12	1/2	27	35	10	7	12	23	19
GTPC-8021G-BS	6.35	1/8	18.5	20	5	7	9.5	14	14
GTPC-8022G-BS	6.35	1/4	21	25	5	7	9.5	17	14
GTPC-8023G-BS	6.35	3/8	23	30	5	7	9.5	19	14
GTPC-8024G-BS	6.35	1/2	25	35	5	7	9.5	23	14
GTPC-8031G-BS	9.53	1/8	22	25	5	7	11	17	17
GTPC-8032G-BS	9.53	1/4	22	25	6	7	11	17	17
GTPC-8033G-BS	9.53	3/8	24	30	6	7	11	19	17
GTPC-8034G-BS	9.53	1/2	26	35	8	7	11	23	17
GTPC-8041G-BS	12.7	1/8	28	30	5	8	12.5	19	21
GTPC-8042G-BS	12.7	1/4	28	30	6	8	12.5	19	21
GTPC-8043G-BS	12.7	3/8	28	30	6	8	12.5	19	21
GTPC-8044G-BS	12.7	1/2	30	35	10	8	12.5	23	21



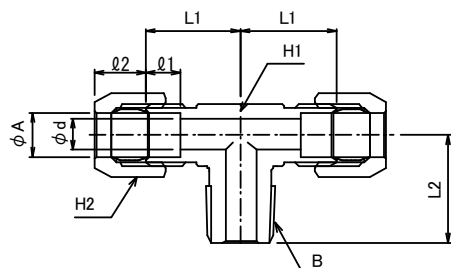
## リング式銅管継手(計装用)

### サービスチーズユニオン



型 式	銅管外径 管用ねじ		本体長さ			最小穴径 d (mm)	差込深さ		対 辺	
	A (mm)	B (R)	L1 (mm)	L2 (mm)	L3 (mm)		phi 1 (mm)	phi 2 (mm)	H1 (mm)	H2 (mm)
GTLC-8101R-BS	6	1/8	18.5	19.5	20	5	7	9.5	14	14
GTLC-8102R-BS	6	1/4	18.5	19.5	20	5	7	9.5	14	14
GTLC-8103R-BS	6	3/8	21	27	22.5	5	7	9.5	17	14
GTLC-8104R-BS	6	1/2	23	30	23	5	7	9.5	19	14
GTLC-8201R-BS	8	1/8	18.5	19.5	20	5	7	9.5	14	14
GTLC-8202R-BS	8	1/4	18.5	19.5	20	6	7	9.5	14	14
GTLC-8203R-BS	8	3/8	21	27	22.5	6	7	9.5	17	14
GTLC-8204R-BS	8	1/2	23	30	23	6	7	9.5	19	14
GTLC-8301R-BS	10	1/8	22	22	23.5	5	7	11	17	17
GTLC-8302R-BS	10	1/4	22	24	23.5	8	7	11	17	17
GTLC-8303R-BS	10	3/8	22	27	23.5	8	7	11	17	17
GTLC-8304R-BS	10	1/2	24	30	24	8	7	11	19	17
GTLC-8401R-BS	12	1/8	23	22	23.5	5	7	12	17	19
GTLC-8402R-BS	12	1/4	23	24	23.5	8	7	12	17	19
GTLC-8403R-BS	12	3/8	23	27	23.5	10	7	12	17	19
GTLC-8404R-BS	12	1/2	25	30	25	10	7	12	19	19
GTLC-8021R-BS	6.35	1/8	18.5	19.5	20	5	7	9.5	14	14
GTLC-8022R-BS	6.35	1/4	18.5	19.5	20	5	7	9.5	14	14
GTLC-8023R-BS	6.35	3/8	21	27	22.5	5	7	9.5	17	14
GTLC-8024R-BS	6.35	1/2	23	30	23	5	7	9.5	19	14
GTLC-8031R-BS	9.53	1/8	22	22	23.5	5	7	11	17	17
GTLC-8032R-BS	9.53	1/4	22	24	23.5	8	7	11	17	17
GTLC-8033R-BS	9.53	3/8	22	27	23.5	8	7	11	17	17
GTLC-8034R-BS	9.53	1/2	24	30	24	8	7	11	19	17
GTLC-8041R-BS	12.7	1/8	28	22	28	5	8	12.5	19	21
GTLC-8042R-BS	12.7	1/4	28	24	28	8	8	12.5	19	21
GTLC-8043R-BS	12.7	3/8	28	27	28	10	8	12.5	19	21
GTLC-8044R-BS	12.7	1/2	28	30	28	10	8	12.5	19	21

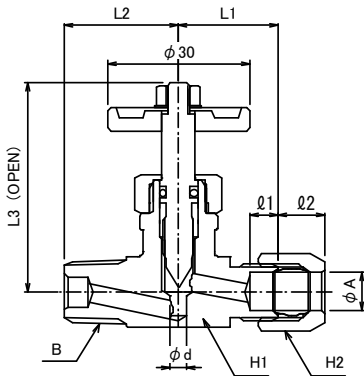
### 両口チーズユニオン



型 式	銅管外径 管用ねじ		本体長さ		最小穴径 d (mm)	差込深さ		対 辺	
	A (mm)	B (R)	L1 (mm)	L2 (mm)		phi 1 (mm)	phi 2 (mm)	H1 (mm)	H2 (mm)
GTSC-8101R-BS	6	1/8	18.5	20	5	7	9.5	14	14
GTSC-8102R-BS	6	1/4	18.5	21	5	7	9.5	14	14
GTSC-8103R-BS	6	3/8	21	27.5	5	7	9.5	17	14
GTSC-8104R-BS	6	1/2	23	30	5	7	9.5	19	14
GTSC-8201R-BS	8	1/8	18.5	20	5	7	9.5	14	14
GTSC-8202R-BS	8	1/4	18.5	21	6	7	9.5	14	14
GTSC-8203R-BS	8	3/8	21	27.5	6	7	9.5	17	14
GTSC-8204R-BS	8	1/2	23	30	6	7	9.5	19	14
GTSC-8301R-BS	10	1/8	22	24	5	7	11	17	17
GTSC-8302R-BS	10	1/4	22	26	8	7	11	17	17
GTSC-8303R-BS	10	3/8	22	27.5	8	7	11	17	17
GTSC-8304R-BS	10	1/2	24	30	8	7	11	19	17
GTSC-8401R-BS	12	1/8	23	24	5	7	12	17	19
GTSC-8402R-BS	12	1/4	23	26	8	7	12	17	19
GTSC-8403R-BS	12	3/8	23	27.5	10	7	12	17	19
GTSC-8404R-BS	12	1/2	25	30	10	7	12	19	19
GTSC-8021R-BS	6.35	1/8	18.5	20	5	7	9.5	14	14
GTSC-8022R-BS	6.35	1/4	18.5	21	5	7	9.5	14	14
GTSC-8023R-BS	6.35	3/8	21	27.5	5	7	9.5	17	14
GTSC-8024R-BS	6.35	1/2	23	30	5	7	9.5	19	14
GTSC-8031R-BS	9.53	1/8	22	24	5	7	11	17	17
GTSC-8032R-BS	9.53	1/4	22	26	8	7	11	17	17
GTSC-8033R-BS	9.53	3/8	22	27.5	8	7	11	17	17
GTSC-8034R-BS	9.53	1/2	24	30	8	7	11	19	17
GTSC-8041R-BS	12.7	1/8	28	24	5	8	12.5	19	21
GTSC-8042R-BS	12.7	1/4	28	26	8	8	12.5	19	21
GTSC-8043R-BS	12.7	3/8	28	27.5	10	8	12.5	19	21
GTSC-8044R-BS	12.7	1/2	28	30	10	8	12.5	19	21

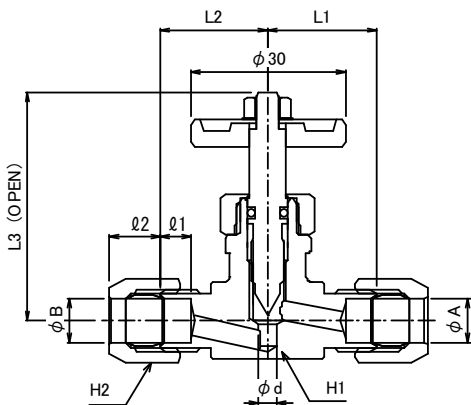
## リング式銅管継手(計装用)

### ミニチュアバルブA型



型 式	銅管外径 管用ねじ		本体長さ			最小穴径 d (mm)	差込深さ		対 辺	
	A (mm)	B (R)	L1 (mm)	L2 (mm)	L3 (mm)		φ1 (mm)	φ2 (mm)	H1 (mm)	H2 (mm)
GVAC-9101R-BS	6	1/8	21	22	44	3.5	5.5	9.5	17	14
GVAC-9102R-BS	6	1/4	21	24	44	3.5	5.5	9.5	17	14
GVAC-9103R-BS	6	3/8	21	27	44	3.5	5.5	9.5	17	14
GVAC-9104R-BS	6	1/2	23	30	45	3.5	5.5	9.5	19	14
GVAC-9201R-BS	8	1/8	21	22	44	3.5	6	9.5	17	14
GVAC-9202R-BS	8	1/4	21	24	44	3.5	6	9.5	17	14
GVAC-9203R-BS	8	3/8	21	27	44	3.5	6	9.5	17	14
GVAC-9301R-BS	10	1/8	22	22	44	3.5	6	11	17	17
GVAC-9302R-BS	10	1/4	22	24	44	3.5	6	11	17	17
GVAC-9303R-BS	10	3/8	22	27	44	3.5	6	11	17	17
GVAC-9401R-BS	12	1/8	23	22	44	3.5	6	12	17	19
GVAC-9402R-BS	12	1/4	23	24	44	3.5	6	12	17	19
GVAC-9403R-BS	12	3/8	23	27	44	3.5	6	12	17	19
GVAC-9021R-BS	6.35	1/8	21	22	44	3.5	5.5	9.5	17	14
GVAC-9022R-BS	6.35	1/4	21	24	44	3.5	5.5	9.5	17	14
GVAC-9023R-BS	6.35	3/8	21	27	44	3.5	5.5	9.5	17	14
GVAC-9024R-BS	6.35	1/2	23	30	45	3.5	5.5	9.5	19	14
GVAC-9031R-BS	9.53	1/8	22	22	44	3.5	6	11	17	17
GVAC-9032R-BS	9.53	1/4	22	24	44	3.5	6	11	17	17
GVAC-9033R-BS	9.53	3/8	22	27	44	3.5	6	11	17	17

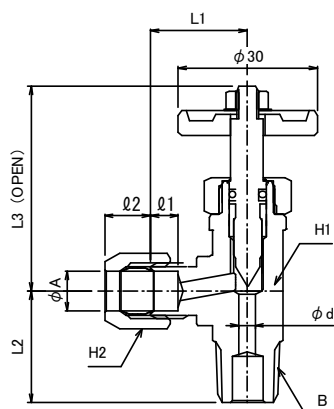
### ミニチュアバルブB型



型 式	銅管外径 管用ねじ		本体長さ			最小穴径 d (mm)	差込深さ		対 辺	
	A (mm)	B (mm)	L1 (mm)	L2 (mm)	L3 (mm)		φ1 (mm)	φ2 (mm)	H1 (mm)	H2 (mm)
GVBC-9100-BS	6	6	21	21	44	3.5	5.5	9.5	17	14
GVBC-9200-BS	8	8	21	21	44	3.5	6	9.5	17	14
GVBC-9300-BS	10	10	22	22	44	3.5	6	11	17	17
GVBC-9400-BS	12	12	23	23	44	3.5	6	12	17	19
GVBC-9020-BS	6.35	6.35	21	21	44	3.5	5.5	9.5	17	14
GVBC-9030-BS	9.53	9.53	22	22	44	3.5	6	11	17	17
GVBC-9040-BS	12.7	12.7	28	28	45	3.5	6	12.5	19	21

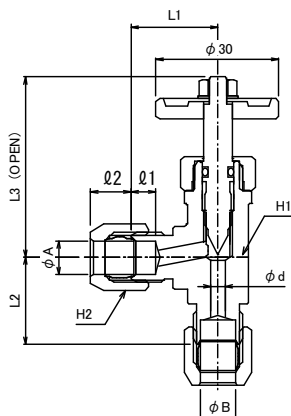
## リング式銅管継手(計装用)

### ミニチュアバルブC型



型 式	銅管外径 A (mm)	管用ねじ B (R)	本体長さ			最小穴径 d (mm)	差込深さ		対 辺	
			L1 (mm)	L2 (mm)	L3 (mm)		φ1 (mm)	φ2 (mm)	H1 (mm)	H2 (mm)
GVCC-9101R-BS	6	1/8	21	22	44	3.5	5.5	9.5	17	14
GVCC-9102R-BS	6	1/4	21	24	44	3.5	5.5	9.5	17	14
GVCC-9103R-BS	6	3/8	21	27	44	3.5	5.5	9.5	17	14
GVCC-9201R-BS	8	1/8	21	22	44	3.5	6	9.5	17	14
GVCC-9202R-BS	8	1/4	21	24	44	3.5	6	9.5	17	14
GVCC-9203R-BS	8	3/8	21	27	44	3.5	6	9.5	17	14
GVCC-9301R-BS	10	1/8	22	22	44	3.5	6	11	17	17
GVCC-9302R-BS	10	1/4	22	24	44	3.5	6	11	17	17
GVCC-9303R-BS	10	3/8	22	27	44	3.5	6	11	17	17
GVCC-9401R-BS	12	1/8	23	22	44	3.5	6	12	17	19
GVCC-9402R-BS	12	1/4	23	24	44	3.5	6	12	17	19
GVCC-9403R-BS	12	3/8	23	27	44	3.5	6	12	17	19
GVCC-9021R-BS	6.35	1/8	21	22	44	3.5	5.5	9.5	17	14
GVCC-9022R-BS	6.35	1/4	21	24	44	3.5	5.5	9.5	17	14
GVCC-9023R-BS	6.35	3/8	21	27	44	3.5	5.5	9.5	17	14
GVCC-9031R-BS	9.53	1/8	22	22	44	3.5	6	11	17	17
GVCC-9032R-BS	9.53	1/4	22	24	44	3.5	6	11	17	17
GVCC-9033R-BS	9.53	3/8	22	27	44	3.5	6	11	17	17

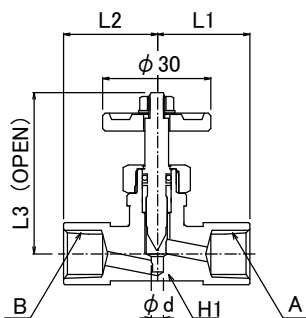
### ミニチュアバルブE型



型 式	銅管外径		本体長さ			最小穴径 d (mm)	差込深さ		対 辺	
	A (mm)	B (mm)	L1 (mm)	L2 (mm)	L3 (mm)		φ1 (mm)	φ2 (mm)	H1 (mm)	H2 (mm)
GVEC-9100-BS	6	6	21	21	44	3.5	5.5	9.5	17	14
GVEC-9200-BS	8	8	21	21	44	3.5	6	9.5	17	14
GVEC-9300-BS	10	10	22	22	44	3.5	6	11	17	17
GVEC-9400-BS	12	12	23	23	44	3.5	6	12	17	19
GVEC-9020-BS	6.35	6.35	21	21	44	3.5	5.5	9.5	17	14
GVEC-9030-BS	9.53	9.53	22	22	44	3.5	6	11	17	17
GVEC-9040-BS	12.7	12.7	28	28	45	3.5	6	12.5	19	21

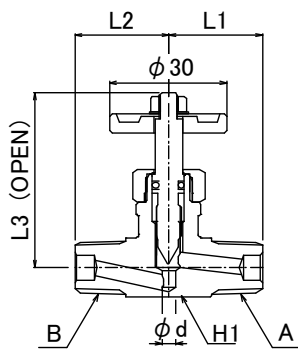
## リング式銅管継手(計装用)

### ミニチュアバルブFF型



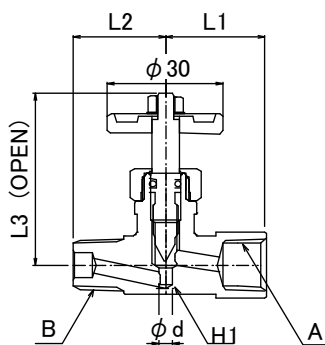
型 式	管用ねじ A (Rc)	管用ねじ B (Rc)	本体長さ			最少穴径 d (mm)	対辺 H1 (mm)
			L1 (mm)	L2 (mm)	L3 (mm)		
GVFF-9001R-BS	1/8	1/8	26	26	44	3.5	17
GVFF-9002R-BS	1/4	1/4	26	26	44	3.5	17
GVFF-9003R-BS	3/8	3/8	30	30	45	3.5	19

### ミニチュアバルブMM型



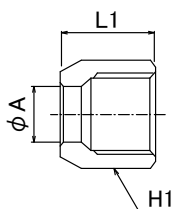
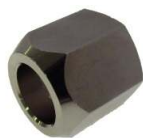
型 式	管用ねじ A (R)	管用ねじ B (R)	本体長さ			最少穴径 d (mm)	対辺 H1 (mm)
			L1 (mm)	L2 (mm)	L3 (mm)		
GVMM-9001R-BS	1/8	1/8	22	22	44	3.5	17
GVMM-9002R-BS	1/4	1/4	24	24	44	3.5	17
GVMM-9003R-BS	3/8	3/8	27	27	44	3.5	17

### ミニチュアバルブMF型



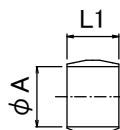
型 式	管用ねじ A (Rc)	管用ねじ B (R)	本体長さ			最少穴径 d (mm)	対辺 H1 (mm)
			L1 (mm)	L2 (mm)	L3 (mm)		
GVMF-9001R-BS	1/8	1/8	22	26	44	3.5	17
GVMF-9002R-BS	1/4	1/4	24	26	44	3.5	17
GVMF-9003R-BS	3/8	3/8	28	30	45	3.5	19

### 袋ナット



型 式	銅管外径	本体長さ	
	A (mm)	L1 (mm)	H1 (mm)
GN-6-BS	6	14	14
GN-8-BS	8	14	14
GN-10-BS	10	17	17
GN-12-BS	12	19	19
GN-02-BS	6.35	14	14
GN-03-BS	9.53	17	17
GN-04-BS	12.7	20	21

### ソロバン玉

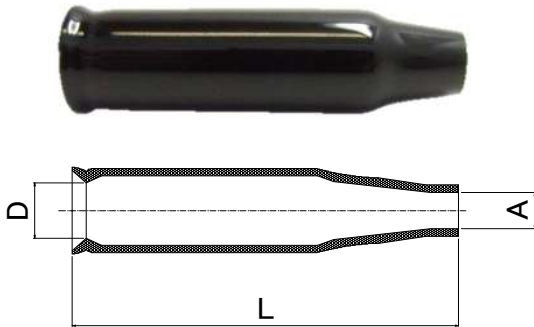


型 式	銅管外径	
	A (mm)	L1 (mm)
GS-6-BS	6	7
GS-8-BS	8	7
GS-10-BS	10	7
GS-12-BS	12	7
GS-02-BS	6.35	7
GS-03-BS	9.53	7
GS-04-BS	12.7	8

## ビニールキャップ／被覆銅管(コントロール銅管)

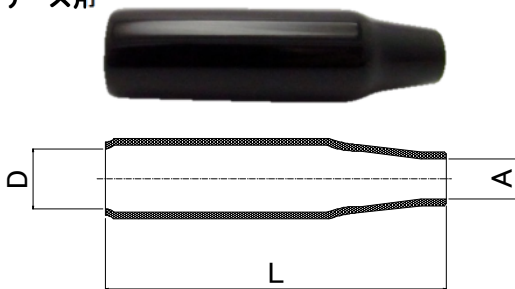
### ■ ビニールキャップ

#### ■ ハーフ用



適用サイズ	型 式	最少穴径	最大穴径	本体長さ
		A (mm)	D (mm)	L (mm)
φ6	1/8、1/4	8	14	64
	3/8	8	19	73
	1/2	8	23	76
φ8	1/8、1/4	10	14	59
	3/8	10	19	70
	1/2	10	23	74
φ10	1/8、1/4、3/8	12	19	67
	1/2	12	23	72
φ12	1/8、1/4、3/8	14	20	64
	1/2	14	23	70

#### ■ エルボ・チーズ用



適用サイズ	型 式	最少穴径	最大穴径	本体長さ
		A (mm)	D (mm)	L (mm)
φ6	1/8~1/2	8	14	60
φ8	1/8~1/2	10	14	55
φ10	1/8~1/2	12	19	63
φ12	1/8~1/2	14	19	58

### ■ 被覆銅管(コントロール銅管)

切売り承ります

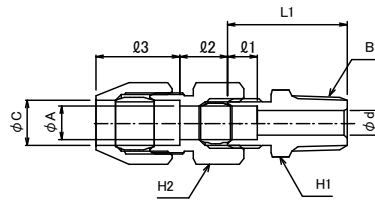


型 式	銅管外径	銅管内径	銅管厚さ
	(mm)	(mm)	(mm)
被覆銅管 φ 6	6	4	1
被覆銅管 φ 8	8	6	1
被覆銅管 φ 10	10	8	1
被覆銅管 φ 12	12	10	1



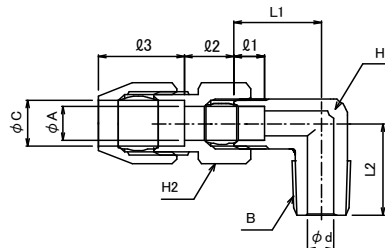
## ダブルナット

### ダブルナット ハーフユニオン



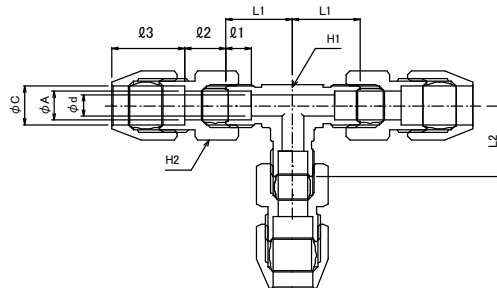
型 式	銅管外径 A (mm)	管用ねじ B (R)	最大穴径 C (mm)	本体長さ L1 (mm)	最少穴径 d (mm)	差し込み深さ			対 辺	
						$\phi 1$ (mm)	$\phi 2$ (mm)	$\phi 3$ (mm)	H1 (mm)	H2 (mm)
WGUC-1101R-BS	6	1/8	9	26	5	7	9.5	19	14	14
WGUC-1102R-BS	6	1/4	9	28	5	7	9.5	19	14	14
WGUC-1201R-BS	8	1/8	11	26	6	7	11	20	14	14
WGUC-1202R-BS	8	1/4	11	28	6	7	11	20	14	14

### ダブルナット エルボユニオン



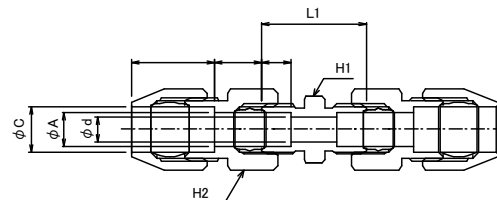
型 式	銅管外径 A (mm)	管用ねじ B (R)	最大穴径 C (mm)	本体長さ L1 (mm)	最少穴径 d (mm)	差し込み深さ			対 辺	
						$\phi 1$ (mm)	$\phi 2$ (mm)	$\phi 3$ (mm)	H1 (mm)	H2 (mm)
WGLC-2101R-BS	6	1/8	9	20	5	7	9.5	19	14	14
WGLC-2102R-BS	6	1/4	9	20	5	7	9.5	19	14	14
WGLC-2201R-BS	8	1/8	11	20	6	7	9.5	20	14	14
WGLC-2202R-BS	8	1/4	11	20	6	7	9.5	20	14	14

### ダブルナット チーズユニオン



型 式	銅管外径 A (mm)	最大穴径 C (mm)	本体長さ		最少穴径 d (mm)	差し込み深さ			対 辺	
			L1 (mm)	L2 (mm)		$\phi 1$ (mm)	$\phi 2$ (mm)	$\phi 3$ (mm)	H1 (mm)	H2 (mm)
WGTC-3100-BS	6	9	18.5	18.5	5	7	9.5	19	14	14
WGTC-3200-BS	8	11	18.5	18.5	6	7	9.5	20	14	14

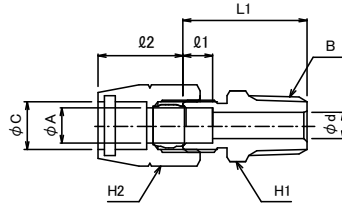
### ダブルナット フレヤードユニオン



型 式	銅管外径 A (mm)	最大穴径 C (mm)	本体長さ L1 (mm)	最少穴径 d (mm)	差し込み深さ			対 辺	
					$\phi 1$ (mm)	$\phi 2$ (mm)	$\phi 3$ (mm)	H1 (mm)	H2 (mm)
WGFC-4100-BS	6	9	25	5	7	9.5	19	14	14
WGFC-4200-BS	8	11	25	6	7	9.5	20	14	14

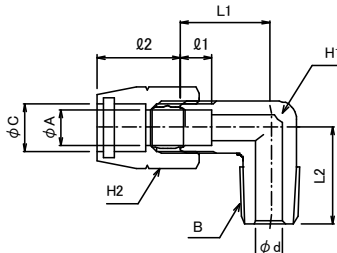
## ツインロック

### ツインロック ハーフユニオン



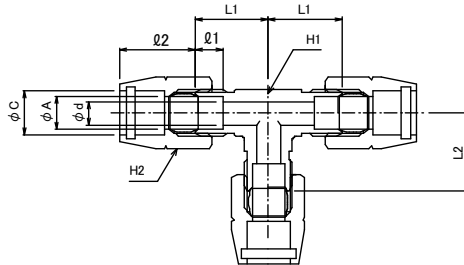
型 式	銅管外径	管用ねじ	最大穴径	本体長さ	最少穴径	差し込み深さ		対 辺	
	A (mm)	B (R)	C (mm)	L1 (mm)	d (mm)	Q1 (mm)	Q2 (mm)	H1 (mm)	H2 (mm)
GUV-1101R-BS	6	1/8	9	26	5	7	11.5	14	14
GUV-1102R-BS	6	1/4	9	28	5	7	11.5	14	14
GUV-1201R-BS	8	1/8	11	26	6	7	12	14	14
GUV-1202R-BS	8	1/4	11	28	6	7	12	14	14

### ツインロック エルボユニオン



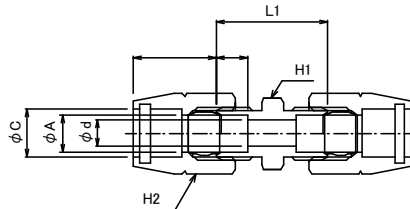
型 式	銅管外径	管用ねじ	最大穴径	本体長さ	最少穴径	差し込み深さ		対 辺	
	A (mm)	B (R)	C (mm)	L1 (mm)	d (mm)	Q1 (mm)	Q2 (mm)	H1 (mm)	H2 (mm)
GLW-2101R-BS	6	1/8	9	20	5	7	9.5	14	14
GLW-2102R-BS	6	1/4	9	20	5	7	9.5	14	14
GLW-2201R-BS	8	1/8	11	20	6	7	9.5	14	14
GLW-2202R-BS	8	1/4	11	20	6	7	9.5	14	14

### ツインロック チーズユニオン



型 式	銅管外径	最大穴径	本体長さ		最少穴径	差し込み深さ		対 辺	
	A (mm)	C (mm)	L1 (mm)	L2 (mm)	d (mm)	Q1 (mm)	Q2 (mm)	H1 (mm)	H2 (mm)
GTW-3100-BS	6	9	18.5	18.5	5	7	9.5	14	14
GTW-3200-BS	8	11	18.5	18.5	6	7	9.5	14	14

### ツインロック フレヤードユニオン



型 式	銅管外径	最大穴径	本体長さ	最少穴径	差し込み深さ		対 辺	
	A (mm)	C (mm)	L1 (mm)	d (mm)	Q1 (mm)	Q2 (mm)	H1 (mm)	H2 (mm)
GFW-4100-BS	6	9	25	5	7	9.5	14	14
GFW-4200-BS	8	11	25	6	7	9.5	14	14



※商品の外観・仕様などは商品改良のために、一部変更することがあります。予めご了承ください。

株式会社 **群協製作所**

工場直送！銅管継手、ニードルバルブなら  
お任せください

[継手屋.com](http://tsugite.com)

検索

〒370-0031 群馬県高崎市上大類町 392-2 TEL. 027-352-6765 FAX. 027-352-6767  
HP. <http://tsugite.gunkyo.co.jp> E-mail. [info@gunkyo.co.jp](mailto:info@gunkyo.co.jp)



一社一技術とは、群馬県内の「ものづくり」産業発展のため、これを支えている県内製造業者の優れた独自技術を「一社一技術」として認定し、さらなる技術力の向上を目指すものです。産学官の審査員からなる審査会が開かれ「一社一技術」が選定されます。